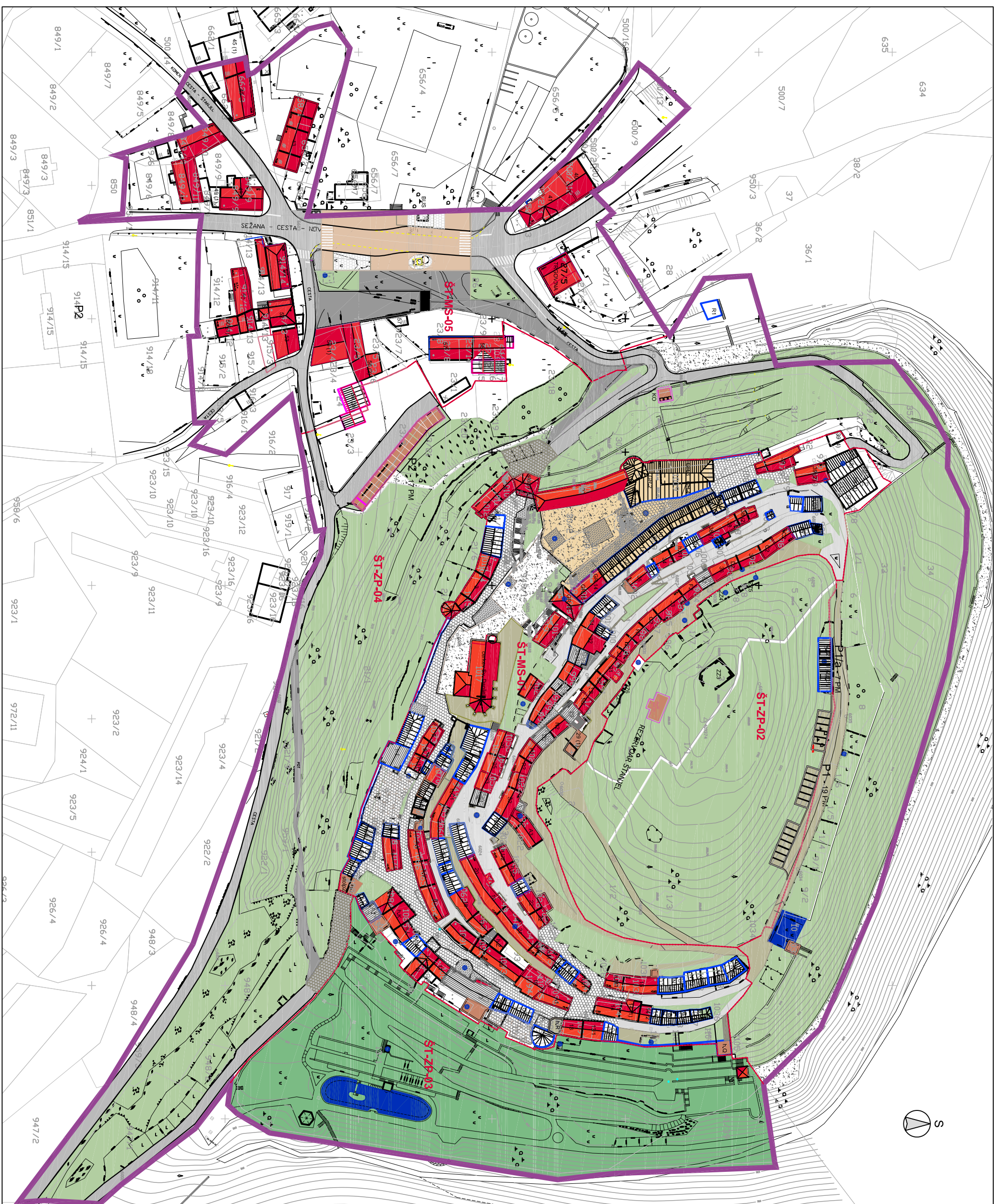


# ŠTANJTEL

OBČINSKI LOKACIJSKI NAČRT  
ŠTANJEL STARO JEDRO



**LEGENDA:**

- UREDITVENO OBMOČJE OJN
- OBMOČJE FUNKCIONALNE CELOTE
- REKONSTRUKCIJE OBJEKTOV
- NOVOGRADNJE
- PRENOVA VZDRŽEVANJE
- OZNAKA OBJEKTA
- VODNI OBJEKT
- KOMPLEKS GRADU
- KOMPLEKS FERARJEVEGA VRTA
- NOVE TLAKOVANE POVRŠINE
- PEŠCENE POVRŠINE
- OHRANITIV / HISTORIČNIH TLAKOV
- KOMBINACIJA PEŠVA IN TLAKOVNIH POVRŠIN NA BREZNIH
- KOMBINACIJE TLAKOV (ZELENE POVRŠINE IN TLAKOVANE)
- ZELENE POVRŠINE
- OHRANITIV / OSTOJEČIH KORONIH STREH
- OHRANITIV / ALI NOVA SKRILJATA STREHA
- NOVE KORONNE STREHE
- RAVNE STREHE
- ASFALT
- BARIJNI ASFALT
- ASFALT ALI MAKADAM
- UREJENE ZASERBNE POVRŠINE FUNKCIONALNE CELOTE ŠT-MS-05
- KOMBINACIJA KAMNITEGA TLAKA IN ASFALTA
- KOMBINACIJA PEŠVA IN TLAKA



PROJEKCIJSKI AKT:	OBČINSKI LOKACIJSKI NAČRT
NAZIV PROJEKCIJSKEGA AKTA:	LOKACIJSKI NAČRT ZA OBMOČJE ŠTANJEL - STARO JEDRO
PRIPRAVILAVNICE:	OBČINA KOVSKA
PROJEKCIJSKI INŽENIR:	OBČINA KOVSKA
IZDELAVALEC:	LOCUS d.o.o., Utrinskih vojakov št. 1230 DOBVALE
ODGOVORNI VOJAK:	MARINA ŽUPANČIČ univ. dipl. inž. UZI ADARŠ
ŠTEVILKA PROJEKTA:	125
FAZA:	SREJETI
DATUM:	JUNIJ 2005
VIRSTA NAČRTA:	PRIKAZ PROJEKCIJSKE UREDITVE LIGA OBJEKTOV, Prikaz usmeritev za oblikovanje streh in tlakov
MERILO:	1:500
LIST ŠTEVILKA:	3.4.2