

NAČRT RAVNANJA Z NEPREMIČNIM PREMOŽENJEM
OBČINE KOMEN ZA LETO 2020 IN 2021

I. NAČRT PRIDOBIVANJA NEPREMIČNEGA PREMOŽENJA (Obrazec št. 1)

(prenos lastninske pravice na določenem stvarnem premoženju na samoupravno lokalno skupnost ali drugo osebo javnega prava)

BODOČI LASTNIK: Občina Komen

ZAPOREDNA ŠTEVILKA	UPRAVLJAVEC	VRSTA NEPREMIČNINE	SAMOUPRAVNA LOKALNA SKUPNOST	OKVIRNA POVRŠINA NEPREMIČNINE V M2	PREDVIDENA SREDSTVA V EUR
		2408 Brestovica			
N1/20	Občina Komen	kmetijsko zemljišče 792/1	Občina Komen	4177	10.500
		2417 Hruševica			
N2/20	Občina Komen	stavbno zemljišče s parc. št. 37, 38, 39 in 40/1	Občina Komen	2548	65.000
		2412 Komen			
N3/20	Občina Komen	stavbno zemljišče s parc št. 730/2 kmetijsko zemljišče s parc. št. 731/2 in 734	Občina Komen	1599 3309	40.000 10.000
N4/20	Občina Komen	del stavbnega zemljišča s parc št.727/5	Občina Komen	2000	50.000
N5/20	Občina Komen	stavbno zemljišče s parc št. 726	Občina Komen	1539	38.000
N6/20	Občina Komen	stavbno zemljišče 741,739 (del)	Občina Komen	530	13.000
N7/20	Občina Komen	del stavbnega zemljišča s parc. št. 1818/18, 1818/19, 1818/20	Občina Komen	1441	30.000
N8/20	Občina Komen	stavba 221 na parc. št. 1041/15	Občina Komen	126	12.000
		2416 Štanjel			

N9/20	Občina Komen	del stavbnega zemljišča 914/1	Občina Komen	1000	25.000
N10/20	Občina Komen	stavba stavbno zemljišče	Občina Komen	108 120	60.000

N1/20: Nepremičnina 792/1 k.o. Brestovica se že več let uporablja za kot vaško nogometno igrišče. Z nakupom bi uredili lastniško razmerje.

N2/20: Parcele v Hruševici se nahajajo v središču vasi. V kolikor bo prišlo do dogovora z lastniki, bi izvedli nakup oz. menjavo z občinskimi nepremičninami.

N3/20 - 6/20: Nepremičnine nameravamo pridobiti za namen celovite ureditve športnih in prometnih površin ob šoli in nogometnem igrišču.

N7/20: Odkup navedenih parcel je potreben zaradi gradnje regionalne ceste ob predvideni obrtni coni v Komnu. Občina je že solastnik predmetnih parcel v polovičnem deležu.

N8/20: Objekt na območju Cirja odkupujemo z namenom ureditve mladinskega centra.

N9/20: Nepremičnina se nahaja ob VD v Štanjelu. Nameravamo jo pridobiti za potrebe parkirišča in dostopa do objekta iz vzhodne strani.

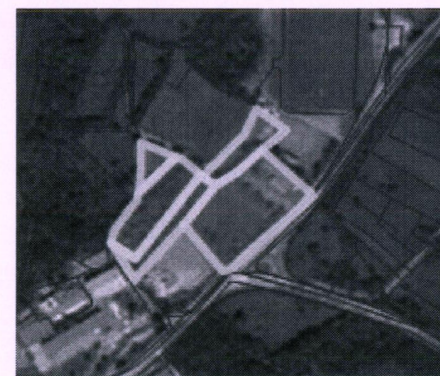
N10/20: S pridobitvijo nepremičnine bi izboljšali uporabno vrednost sosednje Natalijine hiše, ki bi bila lahko odslej dostopna tako s strani Ferrarijevega vrta (servisna dejavnost) kot tudi znotraj obzidanega jedra.



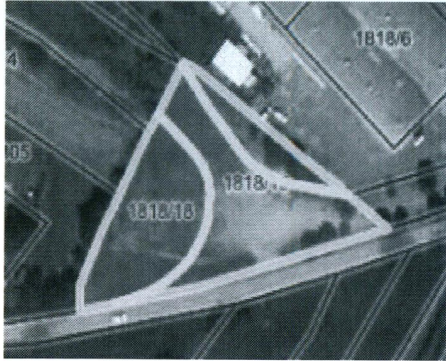
N1/20



N2/20



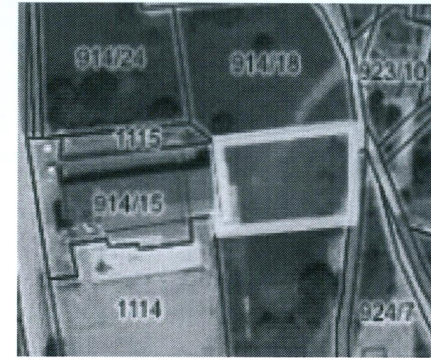
N3/20-N6/20



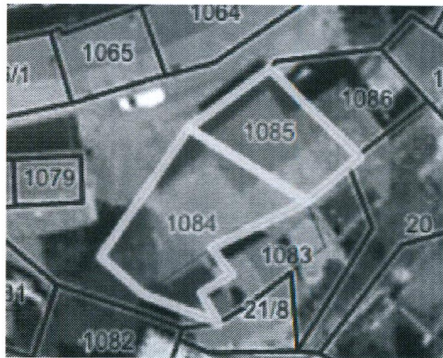
N7/20



N8/20



N9/20



N10/20

II. NAČRT RAZPOLAGANJA Z NEPREMIČNIM PREMOŽENJEM

(prenos lastninske pravice na drugo fizično ali pravno osebo: prodaja, odsvojitvev na podlagi menjave ali drug način odsvojitvev odplačne ali neodplačne odsvojitve stvarnega premoženja po metodi javne dražbe, javnega zbiranja ponudb ali neposredne pogodbe)

LASTNIK: Občina Komen

1. Načrt razpolaganja z zemljišči (Obrazec št. 2a)

ZAPOREDNA ŠTEVILKA	UPRAVLJAVEC	SAMOUPRAVNA LOKALNA SKUPNOST	ŠIFRA IN IME KATASTRSKE OBČINE	PARCELNA ŠTEVILKA	POVRŠINA PARCELE V M2	OCENJENA POSPLOŠENA ALI ORIENTACIJSKA VREDNOST NEPREMIČNINE V EUR
P1/20	Občina Komen	Občina Komen	2417 Hruševica	196/7	1030	37.000
P2/20	Občina Komen	Občina Komen	2409 Ivanji Grad	53/6 52/8	473 310	20.000
P3/20	Občina Komen	Občina Komen	2409 Ivanji Grad	52/10	664	16.600
P4/20	Občina Komen	Občina Komen	2412 Komen	2111/154	445	17.700
P5/20	Občina Komen	Občina Komen	2412 Komen	2111/157	1012	40.200
P6/20	Občina Komen	Občina Komen	2412 Komen	2111/158	669	26.600
P7/20	Občina Komen	Občina Komen	2412 Komen	2111/159	712	28.300
P8/20	Občina Komen	Občina Komen	2412 Komen	2111/160	656	26.000
P9/20	Občina Komen	Občina Komen	2412 Komen	2111/161	445	16.800
P10/20	Občina Komen	Občina Komen	2412 Komen	2111/162	454	17.100
P11/20	Občina Komen	Občina Komen	2412 Komen	2111/163	451	17.000
P12/20	Občina Komen	Občina Komen	2412 Komen	2111/164	446	16.800
P13/20	Občina Komen	Občina Komen	2412 Komen	2111/165	475	18.900
P14/20	Občina Komen	Občina Komen	2412 Komen	2111/166	476	18.900
P15/20	Občina Komen	Občina Komen	2412 Komen	2111/167	517	20.500
P16/20	Občina Komen	Občina Komen	2412 Komen	1789	14721	370.000
P17/20	Občina Komen	Občina Komen	2411 Škrbina	24/1 24/2 25	241 2557 1442	16.000

				26	565	
				27	500	
				28	345	
				29	860	
				30/1	9653	
				30/2	129	

P1/20: Nepremičnina v Hruševici je po prostorskih aktih namenjena za poslovno dejavnost. Nepremičnino bomo prodali najugodnejšemu ponudniku.

P2/20-P3/20: Parceli pod zap. št. P2/20 sta funkcionalno zemljišče stanovanjske hiše, parcela pod zap št. P3/20 je stavbno zemljišče namenjeno gradnji. Nepremičnine bomo prodali najugodnejšemu ponudniku.

P4/20-P15/20: Pod zap. št. P4/20-P15/20 se nahajajo zemljišča za stanovanjsko gradnjo na območju Komen Jug. Zemljišča bomo prodajali na podlagi javnega razpisa.

P16/20: Nepremičnina se nahaja v obrtni coni v Komnu. V primeru izkazanega interesa s strani vlagateljev bomo nepremičnino po delih ali v celoti prodali.

P17/20: Sklop parcel je v naravi delno kmetijsko ter delno gozdno zemljišče v k.o. Škrbina. Ker občina predmetne nepremičnine ne potrebuje za svoje delovanje, jo vključujemo v načrt razpolaganja z zemljišči.



P1/20



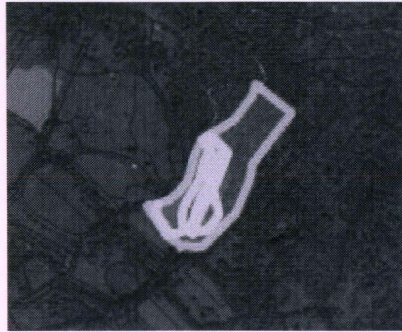
P2/20-P3/20



P4/20-P15/20



P/16/20



P17/20

2. Načrt razpolaganja s stavbami in deli stavb (Obrazec št. 2b)

LASTNIK: Občina Komen

ZAPOREDNA ŠTEVILKA	UPRAVLJAVEC	SAMOUPRAVNA LOKLANA SKUPNOST	NASLOV	ID OZNAKA DELA STAVBE	POVRŠINA DELA STAVBE V M2	OCENJANA POSPLOŠENA ALI ORIENTACIJSKA VREDNOST NEPREMIČNINE V EUR
S1/20	Občina Komen	Občina Komen	Kobdilj 49	2418-63	84	30.000

S1/20: Občina namerava prodati stanovanjsko hišo v Kobdilju, ki je ne potrebuje pri izvedbi programov občine.



S1/20